

OREKO OTEL  
**SÜRDÜRÜLEBİLİRLİK**  
RAPORU  
2025



## 01 GİRİŞ



## 02 POLİTİKAMIZ



## 03 ATIK YÖNETİMİ



## 04 ENERJİ VE SU TÜKETİMİ YÖNETİMİ



## 05 DOĞAL, KÜLTÜREL VE TARİHİ ZENGİNLİKLERİMİZ



## 06 YÖRESEL LEZZETLER

## UYGULAMALARIMIZ

## OREKO OTEL TARİHÇE

Tamamen misafir odaklı hizmet sunan Oreko Otel'in temel hedefi, konaklama hizmeti alan misafirlerimizin beklentilerini en yüksek seviyede karşılayabilmektir. Son teknoloji ürünler kullanılarak gerçekleştirilen Otel yapımı, her türlü ihtiyacınıza cevap verecek 44 Odası ve eklentileri ile en ince detaylarına kadar düşünülerek yapılmıştır.

Dürüst, güvenilir, verdiği sözü her ne pahasına olursa olsun tutan bir anlayışa sahip Oreko, bünyesinde çalışan tüm personeline de aynı özen ve sevgiyi göstermektedir. Şehir Otelciliğinde Ülkemizin en iyi yerli markalarından olmayı hedeflemekteyiz. Sizlerin sağlayacağı katkı ve beğeni ile de bunu başaracağımıza yürekten inanıyoruz.

## VİZYONUMUZ

Çağımızın evrensel koşullarına uyumlu bir şekilde ileriye doğru yol alırken, toplumların kalkınmasına ve refahına katkıda bulunan, sektörle ilişki içinde olan tüm kişi ve kuruluşların güvendiği, saygı duyduğu ve çalışmak istediği bir firma olmak.

## MİSYONUMUZ

Faaliyette bulunduğumuz sektörde; bireye ve topluma saygılı, hukuka, ekonomik ve ahlaki ilkelere bağlı, sağlık, emniyet ve çevreye duyarlı olarak müşterilerimizin ve çalışanlarımızın beklentilerini en üst seviyede karşılamanın, Geleceğimizin sağlam temelleri ve müşteri memnuniyeti için tüm çalışanlarımızın gönüllü katılımı ile, Hizmette verimlilik ve kaliteyi sürekli kılmanın, Hizmet maliyetlerini düşürerek rekabet gücümüzü korumanın, Kalitemizi sürekli geliştirmenin, Çalışma yaşamının kalitesini iyileştirmenin, Çalışanlarımızın eğitime önem vermenin, Çağdaş teknolojiyi izlemenin, Doğal çevrenin korunmasına özen göstermenin, Kalite konusunda tüm çalışanların duyarlı olmasını sağlamanın, 'sürdürülebilirlik' amacımızda bize ışık tutacağına inanıyor ve kabul ediyoruz.

**SÜRDÜRÜLEBİLİRLİK POLİTİKAMIZ**  
**OREKO OTEL**  
**YÖNETİMİ OLARAK**  
**DOĞAMIZI VE GELECEĞİMİZİ ÖNEMSIYORUZ**

- ❖ Yürürlükte olan çevre, iş sağlığı ve güvenliği, insan hakları ile ilgili ulusal ve uluslararası mevzuat ve düzenlemelere uyar, sürdürülebilirlik alanındaki gelişmeleri takip ederek bu gelişmeleri tesis politikalarına entegre ederiz.
- ❖ Bulduğumuz bölgede yerel istihdamı artırmak, doğal yaşamı korumak ve zenginleştirmek için gerekli her türlü önlemi alır, çevremize sahip çıkmak adına yaptığımız tüm faaliyetleri kamuoyu ile paylaşıyoruz.
- ❖ Tüm işletme çalışanlarımızın ve paydaşlarımızın sürdürülebilirlik konularında sürekli bilgilendirilmesi ve süreçlere aktif olarak katılımının sağlayarak bu konulardaki duyarlılığın artırılması hedefliyoruz.
- ❖ Her türlü kaynaktan gelen tüm misafir şikayetlerini takip etmek, şikayetleri çözümlenmek ve misafirlerimizi bu konuda bilgilendirerek şikayetleri kendimiz için fırsata dönüştürmek öncelikli değerlerimizdir.
- ❖ Yerel yönetimler, tedarikçi firmalar ve sivil toplum kuruluşlarıyla işbirliği yaparak çevre koruma ve sosyal sorumluluk projeleri üretilmesine katkıda bulunuyoruz.

## SÜRDÜRÜLEBİLİRLİK POLİTİKAMIZ

- ❖ Faaliyetlerimiz kapsamında yerel toplumun refahı, istihdam kalitesi, sosyal eşitlik, ziyaretçi memnuniyeti, kültürel zenginlik, fiziksel bütünlük, biyolojik çeşitlilik, kaynak verimliliği ve çevresel temizlik konularında hassasiyet gösteriyoruz.
- ❖ Doğal kaynakların kullanımını, enerji tüketimini, hava, su ve toprak kirlenmesini en aza indirmek için gayret ederiz.
- ❖ Tesisimizin operasyonel hizmetlerinden dolayı oluşan elektrik, su, doğal gaz kullanımı, kâğıt tüketimi ve CO2 emisyonu gibi iç çevresel etkilerin kontrolü sağlıyoruz,
- ❖ Tedarikçilerimizi seçerken ürünler için aradığımız kriterler çevre duyarlılığı adına geri dönüştürülmüş ürünlerden veya geri dönüştürülebilir olan ürünleri sertifikalı tedarikçilerden temin etmek önceliğimizdir.
- ❖ Su ve enerji tasarrufu sağlayan, katı atıkları azaltan, geri dönüşüm ve yeniden kullanım programları uygulayan, sürdürülebilir çevre düzenlemeleri ve ekonomik çözümler geliştiren sistemler konusunda araştırma ve geliştirme konusunda hassas davranıyoruz.
- ❖ Doğal ve kültürel mirasın korunmasını, bölge halkı ile ziyaretçilerin yaşam kalitelerinin artmasına, hem misafir hem personelin bilinçlenmesine katkı sağlamayı hedefliyoruz.

## SÜRDÜRÜLEBİLİRLİK POLİTİKAMIZ

- ❖ Karbon ayak izinin periyodik olarak hesaplanması ve karbon ayak izinin ve sera gazının mümkün olan en aza indirme prensipleri ile faaliyetlerimizin sürdürülmesi hedefliyoruz.
- ❖ Tesisimiz çevre dostu kimyasal kullanımını ve çevre dostu kimyasalların kullanımını artırıcı bir satın alma politikası izlemektedir.
- ❖ “Sıfır Atık” belgeli tesisimiz çevrenin korunması, kirliliğin azaltılması ve olumsuz etkilerinin azaltılmasını hedeflemektedir.
- ❖ Atıklarımızı kaynağına, gruplarına ve tehlike sınıflarına göre en etkin şekilde ayrılması hedeflenmektedir.
- ❖ Sektöre çalışan kazandırılması ve sosyal sorumluluk gereği eğitime önem verilip Meslek liseleri gibi eğitim kuruluşlarında okuyan öğrencilere fırsat tanımaktayız.
- ❖ Tesislerimizde çocuk işçi çalıştırılmasına müsaade edilmez ve aynı hassasiyet de tüm iş ortaklarımızdan beklenir.
- ❖ Personellerimiz arasında cinsiyet ayrımı yapılmaz. Kadınlarımızın iş gücüne katılımını destekler ve eşit ücret politikası uygulamaktayız.

# ATIK YÖNETİMİ

## ÇEVRE KORUMA VE ATIK YÖNETİMİ POLİTİKASI

- » Yasal düzenlemelere uyum sağlar çevre etkimizi azaltmaya çalışırız.
- » Atıklarımızı kaynağına, gruplarına ve tehlike sınıflarına göre etkin şekilde ayırmaya özen gösteririz.
- » Tehlikeli maddeler ve kimyasalların yalnızca ihtiyaç durumunda ve gerektiği kadar kullanılmasının hem çevreye olan negatif etkileri hem de atık miktarını azaltacağını biliriz.
- » Atıkları doğru şekilde, özelliklerine göre ayrı alanlarda depolar, yasal depolama süre sınırlarını aşmadan lisanslı/yetkili firmalara teslim ederek, kayıtlarını muhafaza ederiz.
- » Çalışanlarımızı çevre konusunda eğitmeyi ve duyarlılıklarını artırmayı amaçlarız.



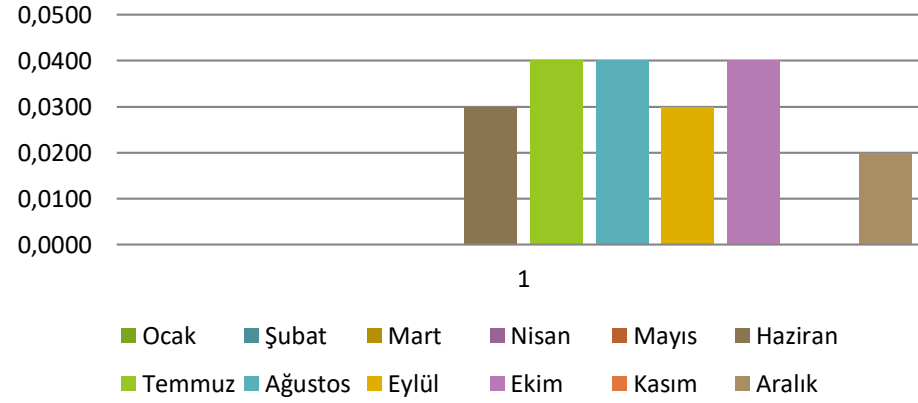
Atık yönetimi, atığın kaynağında azaltılması, özelliğine göre ayrılması, toplanması, depolanması, geri kazanılması, taşınması, bertarafı ve bertaraf işlemleri sonrası kontrolü vb. işlemleri içeren bir yönetim biçimidir. Oreko Otel olarak uyguladığımız Atık Yönetimi Sistemimizde öncelikli amacımız atık miktarını azaltmak, oluşan atıklarımızı iyi yöneterek çevreye en az zarar ile bertarafını sağlamak ve geri kazanılabilir olanları tekrar kazanmaktır

Otel içerisinde ve ofislerde çeşitli noktalarda doğaya zarar vermemesi için atık pil kutularımız ve atık yağ kutularımız mevcuttur Otelimizde oluşan tehlikeli atıkların çevreye zarar vermeden bertaraf edilebilmesi için bölümlerimizde oluşan tehlikeli atıkları, tehlikeli atık odalarımızda uygun koşullarda topluyor, etiketliyor ve yasalara uygun bertarafı veya değerlendirilmesi için lisanslı firmalara teslim ediyoruz

Oreko Otel olarak ambalaj atık miktarını azaltmak için dökme ürün sunumu tercih ederek sürdürülebilirliğe katkı sağlamaktayız.



## 2025 YILI GECELEME BAŐI ATIK TÜKETİM MİKTARLARI KĖ



# ENERJİ VE SU TÜKETİMİ YÖNETİMİ

## ENERJİ VERİMLİLİĞİ POLİTİKASI

- » Hem doğaya karşı sorumluluklarımız hem de yasal yükümlülüklerimizi yerine getirmek üzere ulusal ve uluslararası standartları, yasa ve düzenlemeleri takip eder, enerji kullanımını azaltma ve enerji tüketim performansımızın sürekli iyileştirilmesini sağlayacak çalışmaları gönüllü olarak yürütür, çalışmalarımızın sonuçlarını takip ederiz.
- » Hedefler koyar, çalışanlarımızın da katılımını sağlamak amacıyla eğitim programlarımızda enerji verimliliğine yer veririz.
- » Tüm paydaşlarımızla enerji yönetimi konusunda ortak amaçlar ve sonuçlar yaratmak üzere iş birliği yapmayı önemseriz. Bu konularda misafirlerimiz, çalışanlarımız, ziyaretçilerimiz ve tüm iş ortaklarımız ile birlikte topyekûn bir farkındalık ve bilinç seviyesine ulaşılması adına etkileşimimizi sürdürmeye çalışırız.
- » Enerji verimli uygun ürün, ekipman, teçhizat ve teknoloji alternatiflerini araştırıp bulmaya, satın almaya ve kullanmaya çalışırız.
- » Enerji risklerini veya enerji kısıtı gibi doğabilecek acil durumları değerlendirir, alınabilecek önlemleri planlarız.

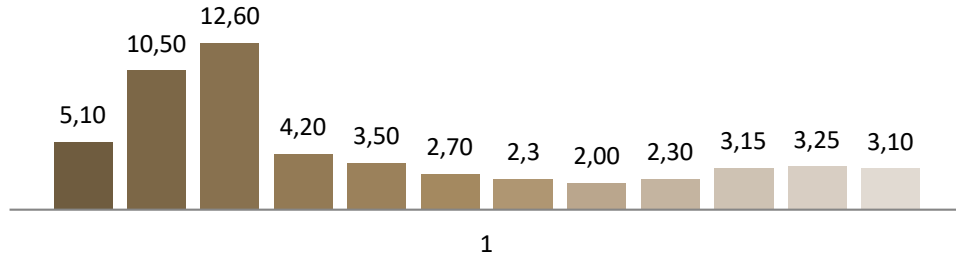


## ENERJİ YÖNETİMİ

- » Tesisimizde tasarruflu aydınlatmalar kullanılarak elektrik tüketimini azaltmayı hedefliyoruz.
- » Ortak alanlarda fotoseller kullanarak elektrik tüketimini önlemeyi amaçlıyoruz.
- » Tüm cihazların koruyucu ve önleyici bakımlarını zamanında yaptırmaktayız.
- » Odalarda kullanılan televizyonlar ve minibarlar düşük enerji tüketimlidir.
- » Çevre ve enerji tasarrufu konularında düzenli eğitimler verilmektedir.
- » Odalarda ve genel alanlarda enerji tasarrufu ile ilgili bilgilendirme yazıları bulundurmaktayız.

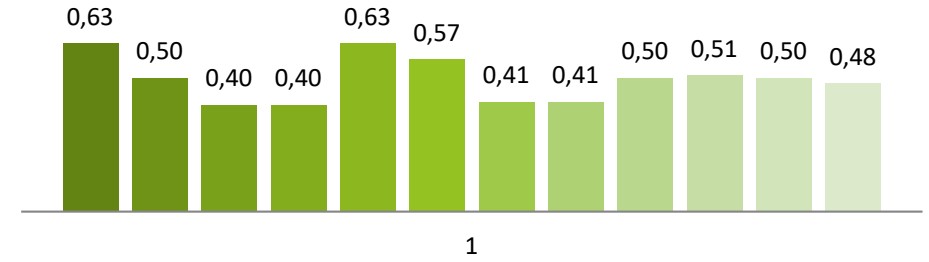
## 2025 YILI GECELEME BAŐI ELEKTRİK TÜKETİM MİKTARLARI KWH

Ocak Şubat Mart Nisan Mayıs Haziran  
Temmuz Ağustos Eylül Ekim Kasım Aralık



## 2025 YILI GECELEME BAŐI DOĞALGAZ TÜKETİM MİKTARLARI M3

Ocak Şubat Mart Nisan Mayıs Haziran  
Temmuz Ağustos Eylül Ekim Kasım Aralık



## SU TASARRUFU POLİTİKASI

- » Hem doğaya karşı sorumluluklarımız hem de yasal yükümlülüklerimizi yerine getirmek üzere ulusal ve uluslararası standartları, yasa ve düzenlemeleri takip eder, su kullanımını azaltma ve su tüketim performansımızın sürekli iyileştirilmesini sağlayacak çalışmaları gönüllü olarak yürütür, çalışmalarımızın sonuçlarını takip ederiz.
- » Hedefler koyar, çalışanlarımızın da katılımını sağlamak amacıyla eğitim programlarımızda su tasarrufuna yer veririz.
- » Tüm paydaşlarımızla su tasarrufu konusunda ortak amaçlar ve sonuçlar yaratmak üzere iş birliği yapmayı önemseriz. Bu konularda misafirlerimiz, çalışanlarımız, ziyaretçilerimiz ve tüm iş ortaklarımız ile birlikte farkındalık ve bilinç seviyesine ulaşılması adına etkileşimimizi sürdürmeye çalışırız.
- » Su tasarrufuna uygun ürün, ekipman, teçhizat ve teknoloji alternatiflerini araştırıp bulmaya, satın almaya ve kullanmaya çalışırız.
- » Su tüketimleri düzenli olarak takip eder ve politikanın etkinliği değerlendirilmeye önem veririz.



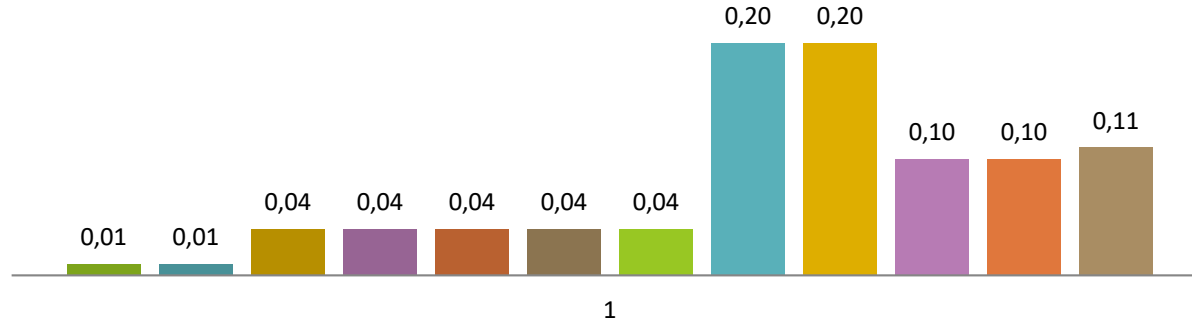
## SU TASARRUFU

Sađlık, hijyen ve misafir memnuniyeti konularından ödün vermeden genel su tüketimini azaltmak amacıyla su tasarrufu sađlayan donanımlar kullanıyor; misafir odalarına su tasarrufu ile ilgili bilgilendirme yazıları yerleřtiriyor ve alıřanlarımızı bu konuda eđitiyoruz.



## 2025 YILI GECELEME BAŐI SU TÜKETİM MİKTARLARI M3

Ocak Şubat Mart Nisan Mayıs Haziran  
Temmuz Ağustos Eylül Ekim Kasım Aralık



## DOĐAL KÜLTÜREL VE TARİHİ ZENGİNLİKLERİMİZ

Otelimizin bulunduđu lokasyonda dođal, tarihi, turistik zenginlikleri, gelenek ve görenekleri, yakın çevrede yapılacak geziler, sportif ve kültürel aktiviteler, ulaşım gibi konularda web sitemiz, Halkla İlişkiler departmanımız aracılığı ile misafirlerimize bilgilendirmeler yapmaktayız.



## AYAZINI METROPOLİSİ

İhsaniye ilçesinin Ayazini köyünü içine alacak boyutta geniş bir alanı kaplamaktadır. İşlenebilir tuf kayalıklardan oluşan bu bölgenin, kaya yerleşimlerine uygun olması ayrı bir özelliktir. Kaya yerleşimleri üzerinde Hitit, Frig, Roma ve Bizans dönemlerine ait kültür görmek mümkündür. Dış mimari özelliği önem arzeden kilisenin bazı bölümlerinin Yunan işgali sırasında ve besiciler tarafından tahrip edildiği anlaşılmaktadır. Aynı bölgede çok miktarda şapel, çok katlı kaya yerleşimleri, mimari özellikleri farklı aslanlı, sütunlu ve raf sisteminde çok katlı mezar odaları bulunmaktadır.



## ULU CAMİ

Afyonkarahisar'ın en büyük camilerinden birisi olan Ulu Cami, Anadolu Selçukluları devrinde (1272-1277) Selçuklu Veziri Sahip Ata Fahrettin Ali'nin oğlu Afyon Sancak Beyi Nasredüddin Hasan tarafından 1272 yılında yaptırılmıştır. Selçuklu Dönemi mimarisinin genel karakteri olan kesme taş, sırlı tuğla ve düz tavan özelliklerini taşımaktadır. Tamamı ahşaptan çivi kullanılmadan yapılmıştır. Beş sıra halinde 40 ahşap direk üzerine oturtulduğu için '**Kırk Direkli Cami**' olarak da anılmaktadır. Ahşap direk başlıkları sarkıt ve baklava dilimlidir ve sekizinde nakış işlemesi vardır ancak bu süslemelerin çoğu yıpranmıştır ve görmek biraz zordur. Cami enine dikdörtgen planlı olup hafif çarpıktır. Mihrap mermerden yapılmıştır, üzerinde üç sıra kuşak halinde altın yaldızla 'Ayet el Kürsi' yazılıdır. 13. yüzyıl Selçuklu dönemi ağaç işçiliğinin güzel örneklerinden birisi olarak görülen Ulu Cami ağaç direkli camiler grubunu oluşturarak, Anadolu'daki Ulu Cami tipleri arasında ayrı bir yer edinirler. Fakat, yapıyı eşsiz kılan, bu tarz camilerin Anadolu'daki ilk örneği kabul edilmesidir. Zamanımızda eski biçimi korunarak yeniden onarılan cami, ahşap mimarîsi ve yeşil sırlı tuğlalı baklava dilimi tuğla minaresiyle Selçuklu döneminin eşsiz örneklerinden biridir. Ulu Cami; Kültür ve Turizm Bakanlığı Basın Müşavirliği, 01.06.2018 tarihinde Türkiye'nin UNESCO Dünya Miras Geçici Listesi'ndeki kültür varlığı geçici listesinde yer almaktadır



## EMRE GÖLÜ

Afyonkarahisar'ın Frig Vadisi'ndeki Emre Gölü ziyaretçilerine binlerce yıllık geçmişin bir yansımasını sunar. İhsaniye ilçesine bağlı Döğer Kasabası yakınlarında bulunan Emre Gölü, Frig Vadisi'nin birçok güzelliğinin görülmesine imkan sağlıyor. Gölde kanolarla çıkacağınız gezintide ise Frig Vadisi'nde bulunan birçok eseri görebilmeniz mümkün. Binlerce yıl öncesine ait kabartmalar, kaya tünelleri, anıt mezarlar ve sarnıçlar arasında gezerken bölgenin büyüleyici etkisine kapılacaksınız.

Emre Göleti'nde piknik alanı ve sosyal tesis bulunmaktadır, gölette gezmek için kano mevcut olup, bisiklet ve ATV motosikletler ile de çevreyi turlayabilirsiniz. Ayrıca İhsaniye Kaymakamlığı tarafından hayata geçirilen 'Frig Vadisi Turizm Geliştirme Projesi' kapsamında Frig eserleri ve motifleri temel alınarak hazırlanan 'Kral Midas' adlı Frig kayığı, sizi gölde güzel bir geziye çıkarabilir.



## UYGULAMALARIMIZ

- » Şehir gezisi sırasında misafirlerimize bisiklet veya toplu taşıma araçlarını kullanmaları önerilmekte ve güzergâhlar konusunda bilgilendirilme yapılmaktadır.
- » Geri dönüşüm atıkları için genel mekânlara geri dönüşüm kutuları yerleştirilmiştir.
- » Misafir odalarında yer alan mini barlar ısınmayı engellemek amacıyla doğrudan güneş ışığı almayacak şekilde konumlandırılmıştır.
- » Otelimizin odalarında kullanılan mini barlar ve televizyonlar düşük enerji tüketimlidir.
- » Misafirlerimizin talepleri doğrultusunda havlu ve çarşaf değişimleri gerçekleştirilmekte ve bu konuda misafirlerimize bilgi verilmektedir.
- » Aydınlatma sistemlerimizin tasarruflu ampuller ve led aydınlatma tercih edilmiştir.
- » Yerel ekonomiye olan katkımızın farkındayız, bu sebeple tedarik edilen ürünlerin çok büyük bir kısmı yerel pazardan tedarik edilmektedir.

## PAYDAŞLARIMIZLA İLETİŞİM YOLLARIMIZ

### Çalışanlarımız ile

Birebir görüşmeler, grup toplantıları, eğitimler, performans değerlendirmeleri, kariyer geliştirme toplantıları, faaliyet raporları

### Misafirlerimiz ile

Birebir görüşmeler, anketler, sosyal medya

### Tedarikçilerimiz ile

Birebir görüşmeler, tedarikçi değerlendirmeleri, toplantılar

### Yerel Topluluklar ile

Sosyal projeler, faaliyet raporları, toplantılar, sosyal medya

### Kamu Kuruluşları ile

Toplantılar, faaliyet raporları

### Liseler ve üniversiteler ile

Stajyer programı, konferans-toplantı katılımı



**SÜRDÜREBİLİRLİK KONUSUNDA HEDEFLERİMİZE ULAŞMAK  
İÇİN DESTEK VEREN TÜM ÇALIŞANLARIMIZ VE  
PAYDAŞLARIMIZA TEŞEKKÜR EDERİZ**

